



父母の会だより

2学期号



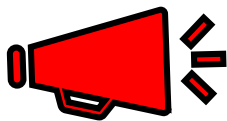
2023.11発行

ひかり幼稚園 父母の会

平素は、父母の会の活動にご理解いただき、誠にありがとうございます。

今年度の運動会は、3年ぶりの3学年合同開催となり、前日の大雨もありましたが、駐車場・駐輪場での大きなトラブルもなく、無事に終わることができました。

ご協力ありがとうございました。運動会では子供たちのたくましい成長も見られ、涙しましたね。父母の会では、残りの2学期の行事、3学期の行事もお手伝いできるよう、準備を進めております。引き続きよろしくお祈いします。



駐車場のルールについて

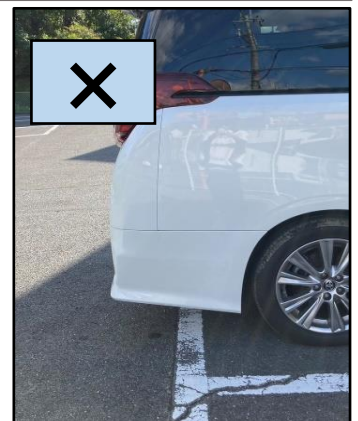


『令和6年4月より変更』

園の方針により、園駐車場の利用方法が変わります。

枠内に収まらない大きな車の利用はできなくなります。ご注意ください。

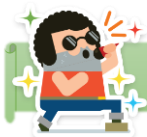
(第二園舎を利用、もしくは契約駐車場の利用をお願いします)



オレンジチームの車利用について

原則、雨天時のみの利用です

但し、早朝登園、預かり保育、課外保育、急な発熱などの場合は、園駐車場の利用が可能です。



登降園時のマナーとお願い

10月に園庭の見回りをしました。
過ごしやすい季節となり、降園時に遊ぶ子ども達が増えています。駐車場も込み合いますので、遊ばせずに速やかに帰園いただきますよう、ご協力をお願いします。

登降園時のマナーについて補足

- ・園までの道のりの個人宅への進入禁止
- ・森林管理事務所（第二園舎隣）の塀の上を、歩かせないでください。（石が落ちます。事務所の方が、石を戻す作業をしてくださっています。）



ご意見箱 Q&A

父母の会より、園側へ確認をしましたので、ご報告いたします

◆第二園舎の門を、両方開いて欲しい

⇒安全面上できません。その都度ご自身で開閉する場合は、この限りではありません。

◆ROB先生の参観を実施していただきたい ⇒検討していきます

◆行事等連絡を、早めてほしい ⇒善処します

ご意見箱を常設しております。お気づきのことがあれば、投函してください(用紙適宜)



ベルマークの活動について

◆ご報告◆ 9月回収分1,901点でした。
ベルマーク財団へ登録させていただきました。
ご協力ありがとうございました。

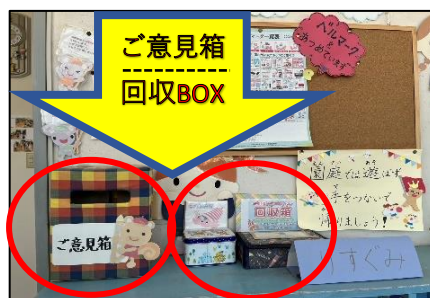
◆お願い◆ 次回は、1月に実施いたします。
期日までに、中央玄関の靴箱上の回収BOXに入れてください。

インクカートリッジの回収も
随時行っております。

ご協力をお願いします。



期限 令和6年1月12日(金)



奈良県私立幼稚園振興大会 に参加しました

コロナ禍、Zoomで開催されていた振興大会が、今年度はホテル日航で対面にて行われました。講演会では「子どもの未来を広げよう」と題した西本達郎氏（株式会社 codomo 代表取締役・わんぱくキッズ体操教室 代表）によるお話で、ご自身の経験されたことや、子どもの自己肯定感を上げるための失敗したとき／成功したときの声かけのポイントなどを聞かせていただきました。

奈私幼の活動やお知らせは、ひかり幼稚園HPの保護者のみなさまへに掲載いただいています[奈私幼PTA通信]でご覧いただけます。

